

Kommune, die sich kümmert

Communities That Care (CTC) in **Schule und Quartier**

09. Juni 2026 / GBs Jugend und Schule



Was ist CTC?

Methode zur Entwicklung einer kommunalen Präventionsstrategie
Keine durchführende Instanz

Projektstatus



Was wurde erfasst



Risikofaktoren

Andauernde Konflikte

Fehlende Bindung zur Schule

antisoziales Verhalten

Soziale Desorganisation



Schutzfaktoren

Bindung zur Familie

Gelegenheiten für Mitwirkung

Soziale Kompetenzen

Moralische Normen

Problemverhaltensweisen

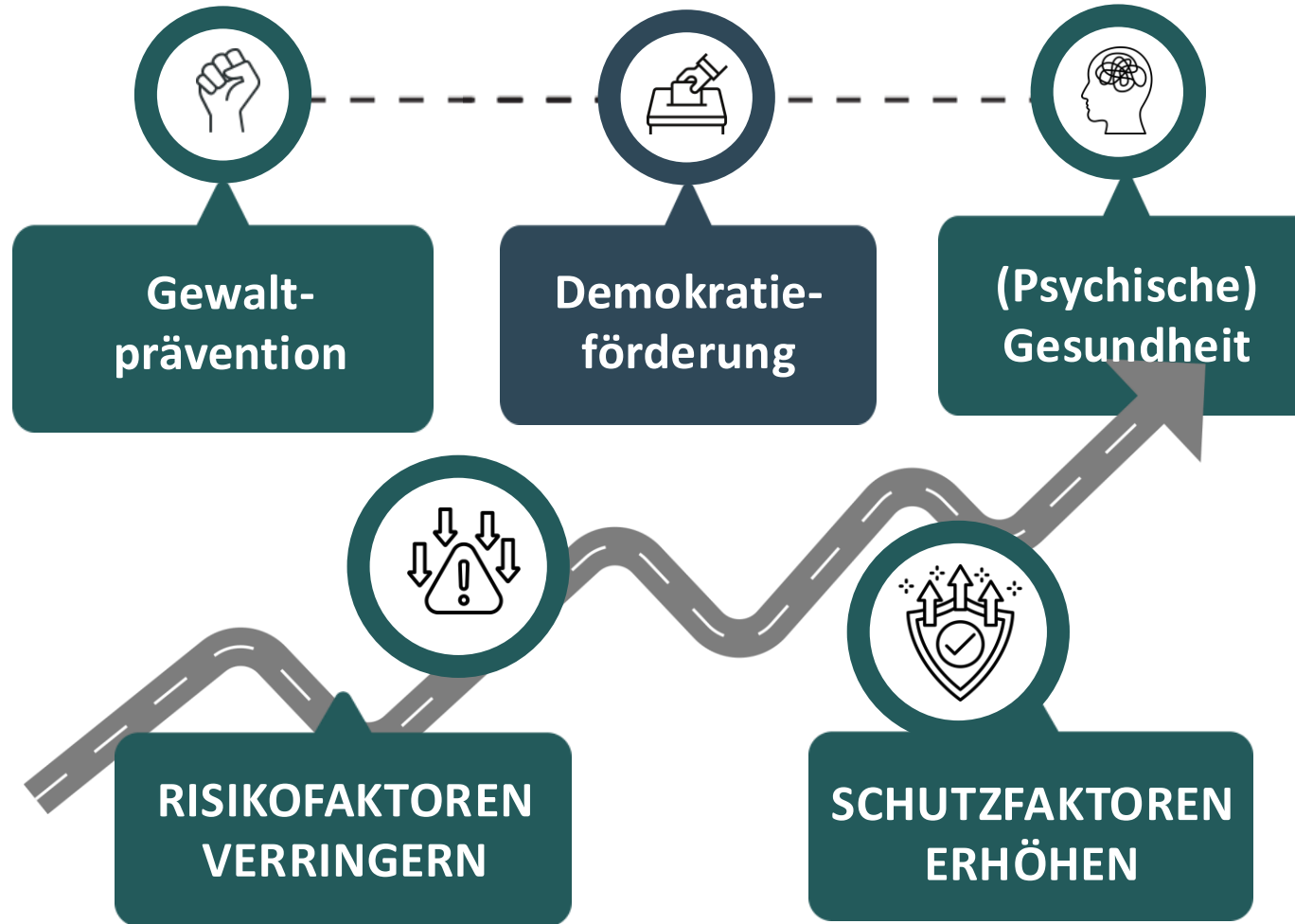
Gewalt

Delinquenz

Substanzkonsum

Depressivität

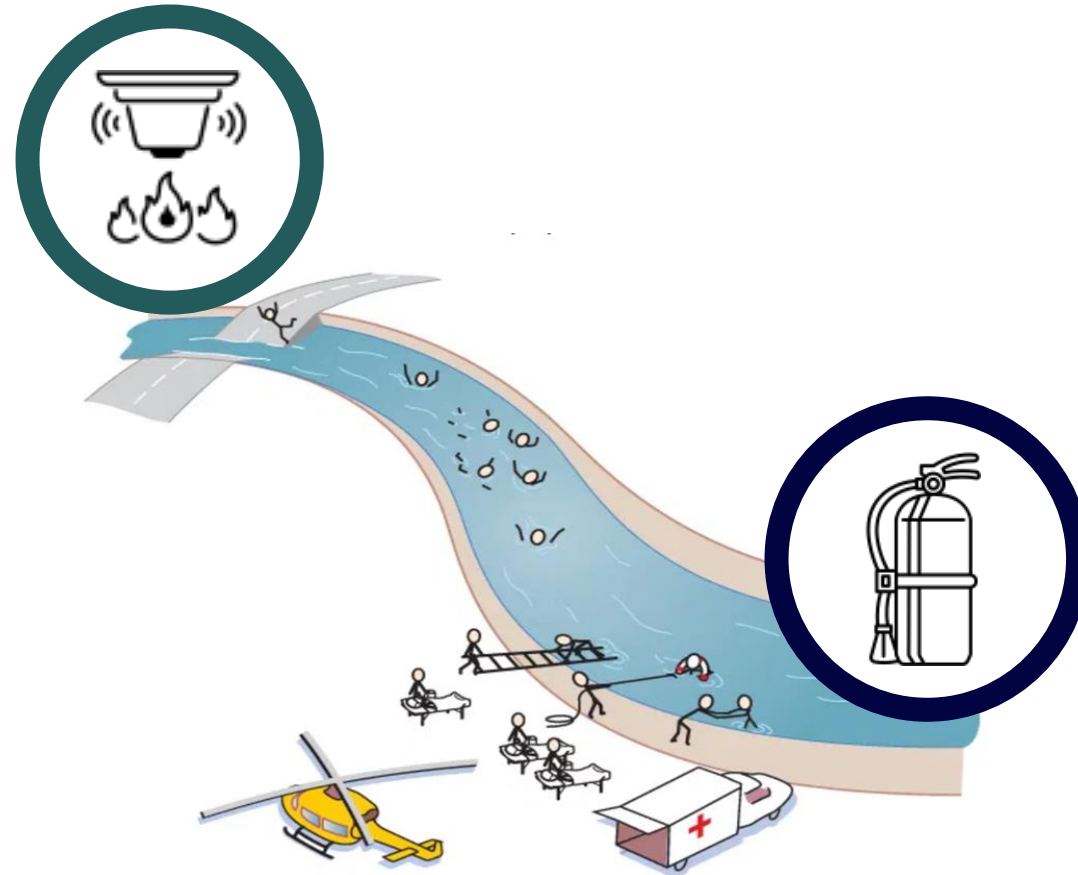
CTC-Präventionsstrategie



Präventionsverständnis

Vorbeugende Maßnahmen, die bereits einsetzen, **bevor** sich Probleme entwickeln.

Ziel ist es, Kinder und Jugendliche möglichst früh zu stärken und Risiken zu minimieren.



Was macht Präventionsangebote wirksam?



Lebenskompetenzförderung
Verbesserung des Schulklimas
Lehrkräftegesundheit
Schullaufbahnumfassende Curricula

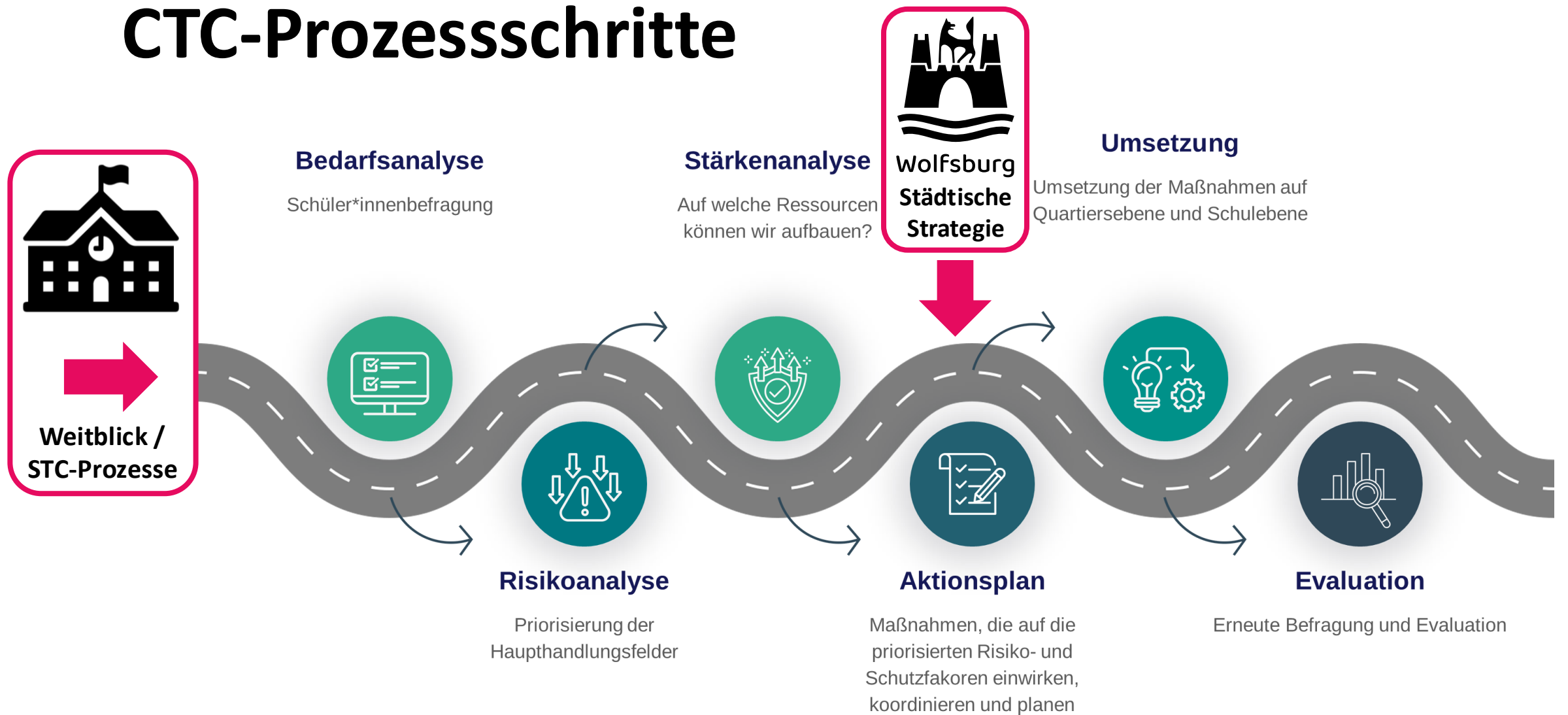
Wirksamkeit:
positiv und
langfristig



Einmalige Infotage
Expertenbesuche
Warnkampagnen
Broschüren

Wirksamkeit:
kurzfristig, gering
bis negativ

CTC-Prozessschritte



Lebensphasenübergreifende Strategie: Manualisierte Sozialtrainings in Schule



KLASSE

3-4

Grundschulprogramm

Verhaltenstraining in der Grundschule



KLASSE

5-6

Fairplayer

Förderung von sozialen Kompetenzen, Prävention von Mobbing und Schulgewalt



SEK II

BO

Jobfit

Förderung ausbildungs- und berufsrelevanter sozialer und emotionaler Kompetenzen

gefördert durch



Landespräventionsrat
Niedersachsen



Effektivität =
Qualität +
Quantität der
Umsetzung

Medienprävention in Schule

Klasse
3-4

Internet-ABC

- **Umfang:** 15 Lernmodule
- **Inhalte:** Medienkompetenz, Datenschutz, Soziale Medien, Risiken, kreative Potentiale
- **Ansprechperson und Qualifizierung:** Medienzentrum Wolfsburg

The screenshot shows the 'Internet-ABC' website interface, specifically the 'für Lehrkräfte' (for teachers) section. At the top, there are three main navigation tabs: 'für Kinder' (orange), 'für Lehrkräfte' (green), and 'für Eltern' (purple). Below these are four main activity categories: 'Lernen & Schule' (blue), 'Hobby & Freizeit' (green), 'Spiel & Spaß' (red), and 'Mitreden & Mitmachen' (yellow). A search bar on the right asks 'Wonach suchst du?'. Below the main navigation, there are several utility buttons: 'Zur Startseite', 'Lernmodule', 'Surfschein', 'Computer-ABC', and 'Hausaufgabenhelfer'. A secondary row of buttons includes 'Recherche-Ratgeber', 'Mein erstes Internet-ABC online', and 'Basteln mit dem Internet-ABC'. The breadcrumb trail shows 'Startseite > Lernen & Schule > Lernmodule'. A 'Text anhören' button is visible. The main content area is titled 'Lernmodule' and includes a brief introduction: 'Die Lernmodule zeigen dir, wie das Internet funktioniert und worauf du achten musst. Schritt für Schritt wirst du zum Profi. Klick einfach auf ein Thema, für das du dich interessierst, und schon geht die Reise ins Internet los!'. Below this, there is a section titled '1. Surfen und Internet – so funktioniert das Internet' with three sub-modules: 'Lernmodul 1.1. Unterwegs im Internet – so geht's!', 'Lernmodul 1.2. Suchen und Finden im Internet', and 'Lernmodul 1.3. So funktioniert das Internet – die Technik'. On the right side, there is a 'Surftipps' (Surf tips) section with a 'Hinweis für Lehrkräfte' (Note for teachers) stating that the area contains materials for lessons and a link to 'zu den Unterrichtsmaterialien der Lernmodule'. Below that, a section titled 'Lernmodule: Funktioniert etwas nicht?' (Learning modules: something not working?) provides advice on browser settings.



Medienzentrum:
medienzentrum@stadt.wolfsburg.de

Medienprävention in Schule



Bildungsportal Niedersachsen

Inhalte



Modul 1

Wie nutze ich Social Media?
Beobachtung des Nutzungsverhalten digitaler Identität



Wie wirkt Social Media?
,
und

Modul 3

Wie wirkt Social Media?
Auseinandersetzung mit Auswirkungen, Emotionen und gesellschaftlicher Verantwortung.

Klasse
7

Social Media Pass

- **Umfang:** 12 Unterrichtseinheiten
- **Inhalte:** Medienkompetenz zum reflektierten Umgang mit social Media
- Unterrichtsmaterial und Selbstlernangebot



Medienzentrum:
medienzentrum@stadt.wolfsburg.de

Wer führt die Programme durch?

► Warum schulisches Personal?



Notwendige
Beziehungsbasis



Nachhaltigkeit



Transfer
in den Schulalltag



Einfluss auf
das Schulklima



Bildungs- und
Erziehungsauftrag



Multiprofessionelle
Teams

CTC im Quartier – Prävention im Lebensumfeld stärken

Ergänzende Maßnahmen in den Pilot-Stadtteilen

KiTa

Sozialkompetenzförderung im KiTa-Bereich

Förderung sozial-emotionaler Entwicklung bereits im Vorschulalter



Freizeit

Fairplayer.Sport

Sozialtrainings im Freizeit- und Sportbereich
Förderung sozialer Kompetenzen, Fairness und respektvollen Miteinanders in außerschulischen Kontexten
Stärkung positiver Entwicklungsbedingungen über Schule hinaus



Umfeld

Vernetzung und Quartiersentwicklung

Aufbau und Begleitung der CTC-Quartiersgruppe
Information und Einbindung relevanter Akteure im Stadtteil
Förderung einer gemeinsamen Präventionskultur
Entwicklung generationenübergreifender Ansätze zur Stärkung des Zusammenlebens im Quartier

gefördert durch



Landespräventionsrat
Niedersachsen

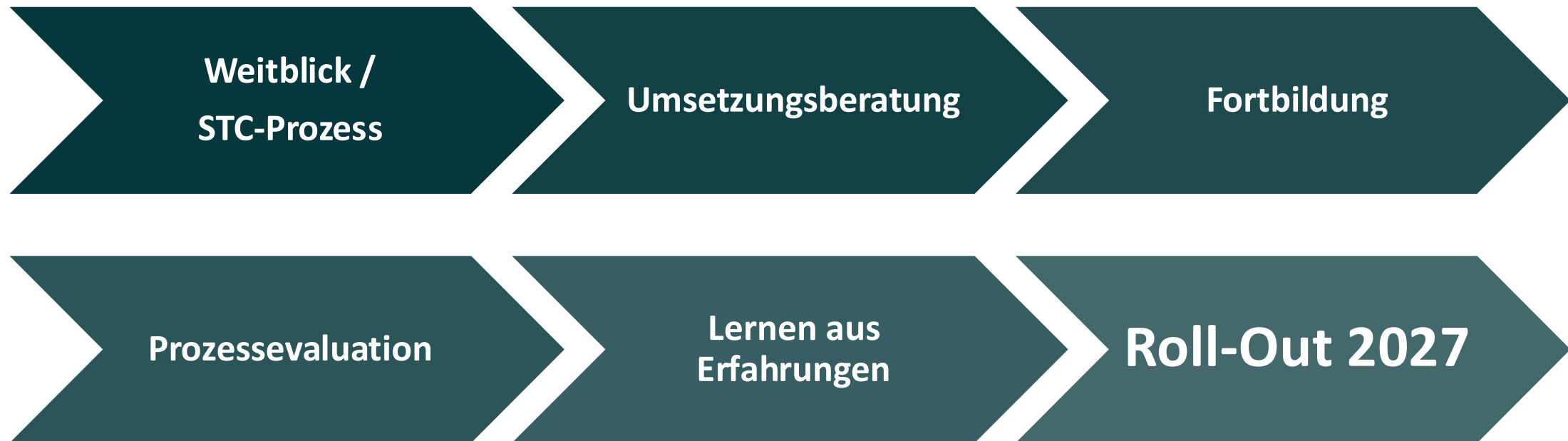


Effektivität =
Prävention entlang
der Lebenswelten

Zeitschiene: Sozialtrainings

Pilotierungsphase 2026

Pilotschulen: allgemeinbildende Schulen im CTC-Pilotquartier Fallersleben/Wohlberg/Laagberg und/oder bereits committet in einem STC/Weitblick-Prozess



Chancen der Präventionskette



- ✓ **Chance der Koordination entlang der Bildungsbiographie**
- ✓ **trägt vor allem dann Früchte, wenn möglichst viele mitmachen**

Angebotsportfolio Prävention



<https://wobila.taskcards.app/#/board/77c2318d-618a-41f4-a88a-df2a1375fac3>

Vielen Dank!